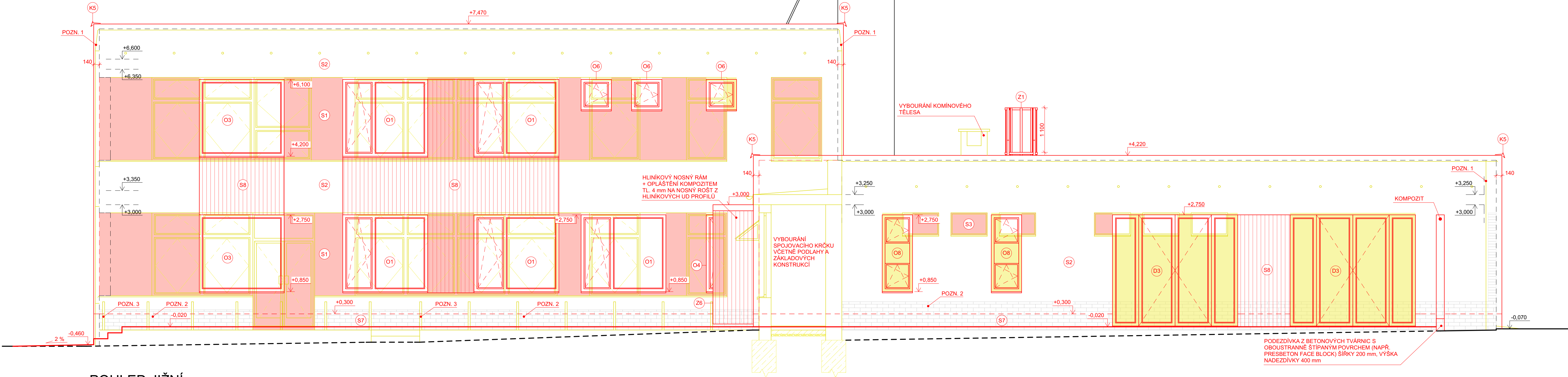


LEGENDA SKLADEB

- S1 POVRCHOVÁ ÚPRAVA FASÁDY (BÍLÝ FASÁDNÍ POLYSTYREN - EPS)**
- ZDIVO Z POROBETONOVÝCH TVÁRNIC TL. 375 mm NA TENKOVĚSTVOU ZDÍCI MALTU M5
  - PENETRAČNÍ NÁTER
  - VYROVNÁVACÍ FASÁDNÍ TMEL TL. 5 mm
  - VYROVNÁVACÍ BÍLÝ FASÁDNÍ PĚNOVÝ POLYSTYREN EPS 70F TL. 20 mm ( $\lambda = 0,039 \text{ W/(m.K)}$ )
  - BÍLÝ FASÁDNÍ PĚNOVÝ POLYSTYREN EPS 70F TL. 140 mm ( $\lambda = 0,039 \text{ W/(m.K)}$ ), KOTVENÍ PLASTOVOU ŠROUBOVACÍ HMOZDINKOU S POLYSTYRENOVOU ZÁTKOU + LEPENO PO OBVODU A UPROSTŘED DESKY POMOCÍ TERČŮ
  - ARMOVACÍ TMEL TL. 5 mm
  - ARMOVACÍ TKANINA
  - PENETRAČNÍ NÁTER
  - TENKOVĚSTVÁ PROBARVENÁ OMÍTKA - BÍLÁ BARVA
- S2 POVRCHOVÁ ÚPRAVA FASÁDY (BÍLÝ FASÁDNÍ POLYSTYREN - EPS)**
- OČIŠTĚNÍ STÁVAJÍCÍHO POVRCHU FASÁDY TLAKOVÝM MYTÍM, ODSTRANĚNÍ NESOUDRŽNÝCH MATERIÁLŮ
  - PENETRAČNÍ NÁTER
  - VYROVNÁVACÍ FASÁDNÍ TMEL TL. 5 mm
  - BÍLÝ FASÁDNÍ PĚNOVÝ POLYSTYREN EPS 70F TL. 140 mm ( $\lambda = 0,039 \text{ W/(m.K)}$ ), KOTVENÍ PLASTOVOU ŠROUBOVACÍ HMOZDINKOU S POLYSTYRENOVOU ZÁTKOU + LEPENO PO OBVODU A UPROSTŘED DESKY POMOCÍ TERČŮ
  - ARMOVACÍ TMEL TL. 5 mm
  - ARMOVACÍ TKANINA
  - PENETRAČNÍ NÁTER
  - TENKOVĚSTVÁ PROBARVENÁ OMÍTKA - BÍLÁ BARVA
- S3 POVRCHOVÁ ÚPRAVA FASÁDY (BÍLÝ FASÁDNÍ POLYSTYREN - EPS)**
- ZDIVO Z POROBETONOVÝCH TVÁRNIC TL. 300 mm NA TENKOVĚSTVOU ZDÍCI MALTU M5
  - PENETRAČNÍ NÁTER
  - VYROVNÁVACÍ FASÁDNÍ TMEL TL. 5 mm
  - BÍLÝ FASÁDNÍ PĚNOVÝ POLYSTYREN EPS 70F TL. 140 mm ( $\lambda = 0,039 \text{ W/(m.K)}$ ), KOTVENÍ PLASTOVOU ŠROUBOVACÍ HMOZDINKOU S POLYSTYRENOVOU ZÁTKOU + LEPENO PO OBVODU A UPROSTŘED DESKY POMOCÍ TERČŮ
  - ARMOVACÍ TMEL TL. 5 mm
  - ARMOVACÍ TKANINA
  - PENETRAČNÍ NÁTER
  - TENKOVĚSTVÁ PROBARVENÁ OMÍTKA - BÍLÁ BARVA
- S7 POVRCHOVÁ ÚPRAVA SOKLU (XPS)**
- TENKOVĚSTVÁ PROBARVENÁ OMÍTKA - BÍLÁ BARVA
  - ARMOVACÍ TMEL TL. 5 mm
  - ARMOVACÍ TKANINA
  - XPS TL. 140 mm ( $\lambda = 0,039 \text{ W/(m.K)}$ ), ZAPUŠTĚN POD TERÉN, LEPÍCÍ TMEL NANAŠEN NA TI DESKY PO OBVODU A VE STŘEDU POMOCÍ TERČŮ
  - LEPÍCÍ TMEL TL. 5 mm
  - STÁVAJÍCÍ HYDROIZOLACE STAVBY - POŠKOZENÉ ČÁSTI HYDROIZOLACE BUDOU OPRÁVENY (SBS MODIFIKOVANÝ ASFALTOVÝ PÁS S NOSNOU VLOŽKOU ZE SKELNÉ TKANINY TL. 4 mm
  - OČIŠTĚNÍ STÁVAJÍCÍHO POVRCHU FASÁDY TLAKOVÝM MYTÍM, ODSTRANĚNÍ NESOUDRŽNÝCH MATERIÁLŮ
- S8 POVRCHOVÁ ÚPRAVA FASÁDY (KOMPZIT)**
- KOMPZITNÍ FASÁDNÍ DESKY (DVOUSLOŽKOVÝ MATERIÁL ZE DŘEVA A PVC) - POHLEDOVÁ STRANA V DEKORU DŘEVA
  - UCHYCENÍ FASÁDNÍCH DESEK K OCELOVÉMU ROŠTU KOTVĚHO K FASÁDĚ
  - VZDUCHOVÁ MEZERA
  - POJISTNÁ DIFÚZNÍ FÓLIE ( $sd < 0,3 \text{ m}$ )
  - DESKY Z FENOLICKÉ PĚNY TL. 70 mm ( $\lambda = 0,020 \text{ W/(m.K)}$ ), LEPENO PO OBVODU A UPROSTŘED DESKY
  - LEPÍCÍ TMEL TL. 5 mm
  - PENETRAČNÍ NÁTER
  - ZDIVO Z POROBETONOVÝCH TVÁRNIC TL. 375 mm NA TENKOVĚSTVOU ZDÍCI MALTU M5

- K1 ZÁVĚTRNÁ LIŠTA Z POPLASTOVANÉHO PLECHU, R.Š. 250 mm**
- Z1 STĚNOVÝ FASÁDNÍ ŽEBŘÍK S OCHRANNÝM KOŠEM - POZINKOVANÝ LAKOVANÝ**
- VÝŠKA ŽEBŘÍKU CCA 1,9 m, PŘESNÉ ROZMĚRY NUTNO OVĚRIT NA STAVBĚ
  - ŠÍŘKA ŽEBŘÍKU 500 mm
  - VZDÁLENOST PŘÍČLÍ 250 mm
  - ŽEBŘÍK BUDE ZAČÍNAT VE VÝŠCE 2 400 mm NAD TERÉNEM, BUDE DOPLNĚN ODNIMATELNÝM ŽEBŘÍKEM DELKY CCA 2 450 mm
  - OCHRANNÝ KOŠ ŽEBŘÍKU BUDE ZAČÍNAT VE VÝŠCE 2 500 mm NAD TERÉNEM A UKONČEN 1 100 mm NAD VÝSTUPNÍ ÚROVNI STŘECHY
  - SVĚTLÉ ROZMĚRY OCHRANNÉHO KOŠE JSOU 700/700 mm
  - ŽEBŘÍK BUDE DO FASÁDY KOTVEN PŘES TEPELNOU IZOLACI POMOCÍ KOTVY SLOŽENÉ Z HMOZDINKY, KOMBISROUBU A SPECIÁLNÍHO PROTICHADOVÉHO KUŽELE, KTERÝ PŮSOBÍ JAKO PŘERUŠENÍ TEPELNÉHO MOSTU
  - POVRCHOVÁ ÚPRAVA - NÁTER KOVÁRSKÁ ČERN



POHLED JIŽNÍ

POZNÁMKY

- POZN. 1 - DEMONTÁŽ HROMOSVODU
- POZN. 2 - V MÍSTECH, KDE KERAMICKÝ PÁSEK NENÍ PEVNĚ SPOJEN S PODKLADEM, JE ZNEHODNOCEN VLIVEM POVĚTRNOSTNÍCH VLIVŮ NEBO MECHANICKÉHO POŠKOZENÍ BUDE V TĚCHTO MÍSTECH PÁSEK ODSEKÁN, PODKLAD ZBAVEN NEČISTOT, MASTNOTY, BIOLOGICKÝCH NEČISTOT A VŠECH VOLNĚ SE ODDĚLUJÍCÍCH VRSTEV A POTÉ PROVEDENA VYROVNÁVACÍ JÁDROVÁ OMÍTKA V TL. MIN. 20 mm
- POZN. 3 - ODŘEZÁNÍ OCELOVÝCH SLOUPKŮ (50/50 mm) TVOŘÍCÍ NOSNOU KONSTRUKCI PŮVODNÍHO ZÁBRADLÍ

STUPEŇ PROJEKTOVÉ DOKUMENTACE: DOKUMENTACE PRO PROVEDENÍ STAVBY			
ZODPOVĚDNÝ PROJEKTANT: Ing. Pavel Olšovský		VYPRACOVAL: Ing. Jan Tměný	
INVESTOR: Obec Grygov, Šrámkova 19, 783 73 Grygov		MÍSTO STAVBY: Obec Grygov, Šrámkova 112, 783 73 Grygov	
NÁZEV STAVBY: KOMUNITNÍ CENTRUM GRYGOV		NÁZEV VÝKRESU: POHLED JIŽNÍ TECHNICKÝ- NOVÝ STAV	
FORMÁT A1		DATUM 12/2023	
Č. ZAKÁZKY 017-2021		MĚŘÍTKO 1:50	
Č. VÝKRESU D.1.1.b-15			